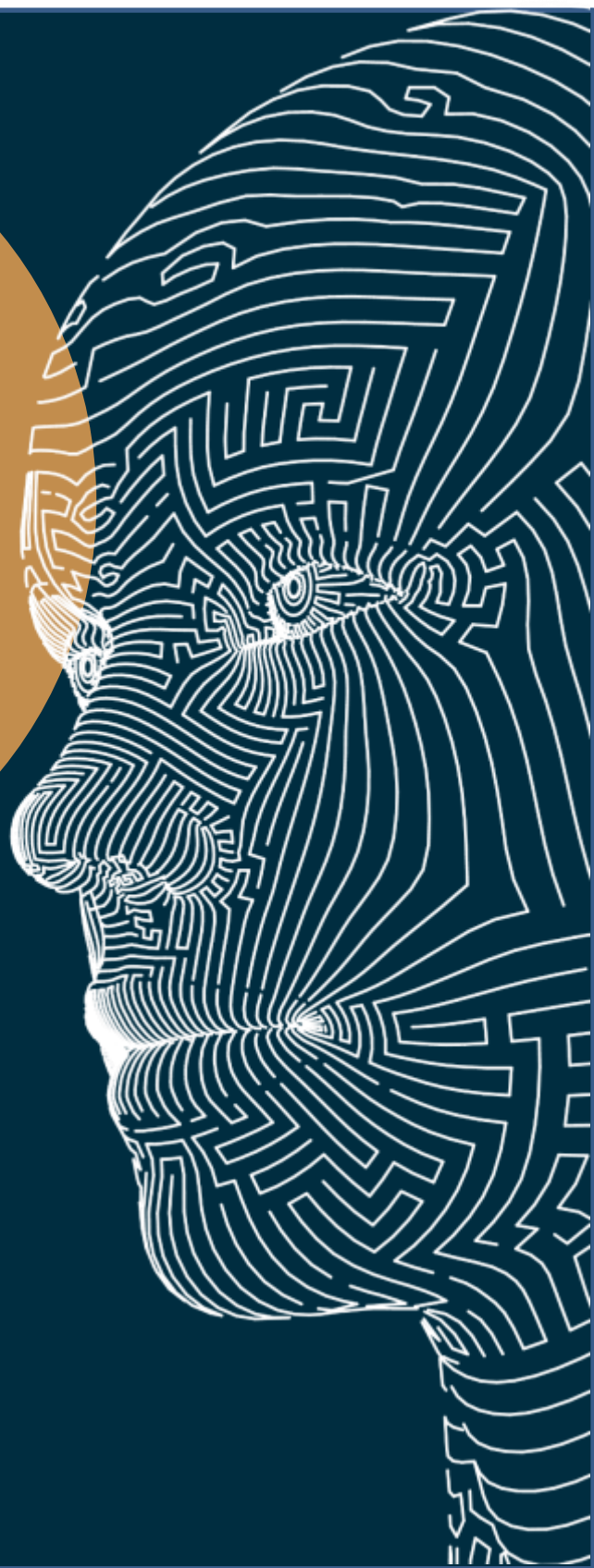


**Opleiding RADI®
Register Risico
Adviseur Duurzame
Inzetbaarheid**

Inspiratiegids 2023

Accreditatie 2023:



Welkom bij de enige echte RADI opleiding!

Van harte welkom bij NiDi Business School en dank voor je informatie aanvraag voor de enige RADI gecertificeerde opleiding in Nederland! Al 10 jaar!

RADI is een beschermde merknaam die momenteel door 700 professionals in Nederland wordt gebruikt. Deze RADI adviseurs komen samen binnen de onafhankelijke RADI Beroepsfederatie. Dit is het enige onafhankelijke beroepsregister in Nederland op het thema Duurzame Inzetbaarheid. Jouw RADI diploma van onze Business School is te kwalificeren als post HBO.

NiDi heeft o.a. een exclusieve samenwerking met TNO rondom de gevalideerde TNO - DiX. Als enige in Nederland voeren wij samen met TNO het DiX register. TNO tekent zelfs mee op het diploma! Voor prof. Dr. Wilmar Schaufeli voeren wij als enige in Nederland het register voor het wetenschappelijk gevalideerde "Energiekompas" op basis van het JDR model. Beide modellen worden in de RADI opleiding uitgebreid toegelicht. De RADI opleiding wordt in 2023 als enige in Nederlands zelfs beoordeeld voor certificering! We vertellen je er graag meer over.

In Nederland is NiDi de laatste jaren uitgegroeid tot een volwaardige business school waarbij NiDi heeft gekozen om mee te werken aan een onafhankelijk RADI register.

Onze docenten zijn de top van de markt en onder hen zelfs een aantal toonaangevende hoogleraren die zich aan onze beweging hebben verbonden. NiDi is marktleider in Nederland met zo'n 700 alumni in de onafhankelijke Beroepsfederatie.

Onze Business School kenmerkt zich door in te zoomen op de interne- of externe adviseurs rol. Natuurlijk leer je vermoedens tastbaar te maken en gericht onderzoek te doen maar bovenal gaat het erom dat je invulling kan geven aan de "hoe" vraag en leer je te overtuigen en de vraag achter de vraag helder te krijgen.

Stap in de wereld die RADI heeft en haal het beste uit jezelf! Dat is waar wij voor gaan en voor staan! Wil je een echte RADI spreken? Wil je een call inplannen of gewoon even bellen om te sparren?

Bel meteen met Gary Damen op 06 23452907 of stuur hem een persoonlijke mail op gary.damen@nidibusinessschool.nl. Gary is grondlegger van de RADI norm en kan je echt alles over het programma vertellen en laten zien!

Welkom bij NiDi, Nederlands Instituut voor Duurzame Inzetbaarheid

NIDI Business School

NIDI Business School is de thought leader op het gebied van Duurzame Inzetbaarheid in Nederland. We zijn verheugd te kunnen staven dat veel nieuwe bewegingen en invalshoeken bij ons het levenslicht hebben zien. Zo bouwden we aan de RADI norm en zijn we ook de eerste opleider met registeropleidingen op het gebied van Amplitie, Preventiemedewerker en Taakdelegatie in Nederland. Je kan bij ons verder terecht voor alle opleidingsvraagstukken rondom het centrale thema Duurzame Inzetbaarheid. We kunnen ook op organisatieniveau in company trajecten verzorgen. Wij vertalen met onze docenten, onze expertise en ervaringen vanuit de markt naar concrete trainingen en opleidingen.

NiDi werkt vanuit de gedachte "vandaag geleerd morgen toepasbaar!"

Hoe kijken wij naar de wereld?

Organisaties bestaan volgens ons uit een samenwerking van bevlogen, tevreden, competente, betrokken en vitale medewerkers. Deze medewerkers zorgen ervoor dat de organisatie haar doelstellingen zo goed mogelijk kan behalen waarbij blijvende toekomstbestendigheid de doorlopende uitdaging is en medewerkers zo gelukkig mogelijk zijn.



"We plaatsen Duurzame Inzetbaarheid in een zakelijk kader"

Toekomstbestendig blijven brengt voortdurend veranderingen met zich mee. We leiden onze studenten zo op dat ze creatief blijven en dat ze dankzij een waardevolle bagage aan kennis, vaardigheden en tools echt kunnen excelleren.



"We helpen je het beste uit jezelf te halen"

De opleiding heeft als doel jou op te leiden tot een expert die overtuigingskracht kan leggen in het tot stand brengen van een strategisch, tactisch en uitvoerbaar beleid op het gebied van Duurzame Inzetbaarheid binnen organisaties. Jij wordt de 'generalist' die overzicht houdt over bevlogen, betrokken, competente en vitale medewerkers in toekomstbestendige organisaties. Jij kan positieve en impactvolle veranderingen teweegbrengen.

Op sommige onderdelen ontwikkel jij je wellicht verder tot specialist (of misschien ben je dat al). Jij wordt doortastend, helder in je advies en ontwikkelt het vermogen om je bevindingen binnen organisaties tastbaar en meetbaar te maken in een rapport.

Hierdoor overtuig jij leidinggevenden en/of managementteams om daadwerkelijk te gaan investeren in Duurzame Inzetbaarheid. Je weet haarfijn een prioriteitenplan uit te leggen waarbij je inzoomt op de echte (kritische) succesfactoren en waarop je nieuwe KPI's kunt zetten. Je weet deze prioriteiten in de tijd weg te zetten waarbij

naast de ROI op het gehele project ook de quick wins het vertrekpunt zijn. Je bent creatief en adviseert vanuit je eigen mening, gedragen door de visie van jouw organisatie.



“Jij voegt waarde toe. Jij wordt RADI”

Thema's

De opleiding is verdeeld in thema's die onlosmakelijk met elkaar verbonden zijn. Je leert deze thema's met elkaar te verbinden en je kunt na het volgen van deze opleiding echt samenhangend adviseren.

- **Strategisch advies Duurzame Inzetbaarheid**

Denken vanuit oorzaken in plaats van gevolgen. Leren vanuit de basis te adviseren. Werkcontext en de verandering daarvan zijn belangrijk. Goed werkgeverschap en eigenaarschap staan centraal met een sterke koppeling met alignment. Duurzame Inzetbaarheid en employability, van werk naar werk, al dan niet bij dezelfde werkgever met persoonlijk leiderschap als basis.



“Wij geloven dat werkgevers faciliteren en dat medewerkers eigenaarschap moeten hebben over hun eigen inzetbaarheid”

- **Organisatiekunde**

We zoomen in op de nieuwste inzichten van organisatieontwikkeling (Rijnlands-model - Jaap Peters en Matthieu Weggeman) en moderne gezagsverhoudingen. Span of control, standaardiseren en zelforganisatie komen aan bod. We maken een Mintzberg scan (Canadese hoogleraar) en leren het wereldberoemde 7s-model van McKinsey in het perspectief van Duurzame Inzetbaarheid te plaatsen met “shared values” als voornaamste S. We voegen “Natuur” toe aan structuur en cultuur en reiken Human Being Leadership aan als ultiem middel om een organisatie te bouwen met medewerkers met het juiste DNA. Tenslotte staan we ook stil bij Agile werken.



“Een gebrek aan Duurzame Inzetbaarheid kan ook een organisatorisch probleem zijn”

- **Arbeidsmarktontwikkelingen**

Focus op Duurzame Inzetbaarheid vanuit het perspectief van de arbeidsmarkt. Demografische ontwikkelingen spelen op. Werk verandert in een rap tempo. Er is krapte op de arbeidsmarkt en de beroepsbevolking wordt gemiddeld ouder. Zelfs tot 2039 zal de gemiddelde leeftijd stijgen. Tegelijkertijd is er wellicht een nieuwe recessie op komst en is de inflatie historisch hoog.



“Mobiliteit en preventieve re-integratie zijn belangrijke thema's. We moeten anders en creatiever leren denken om uitdagingen het hoofd te kunnen bieden”

- **Financiële risicobeoordeling**

Organisaties, groot of klein, sturen binnen het MT vaak op financiële ratio's. Dit zien we niet alleen bij commerciële organisaties maar tegenwoordig ook bij Zorg en Welzijn en in het onderwijs. Daarom is het van belang Duurzame Inzetbaarheid om te kunnen zetten in harde uitkomsten. Liquiditeit, solvabiliteit, rentabiliteit en waarde-toevoeging zijn van die tastbare voorbeelden waar je als RADI-adviseur over mee kan gaan praten.



“Financieel inzicht hebben is een belangrijke pre om echt in de belevingswereld van de organisatie te kunnen adviseren en MT's te overtuigen”

- **Interne en externe marketing**

We behandelen de raakvlakken tussen tevredenheid van medewerker (employee journey) en die van klanten (customer journey). Termen als bevlogenheid en betrokkenheid worden behandeld aan de hand van echte casuïstiek. We leren de behoeften van werkenden te onderzoeken en plaatsen deze in het perspectief van de bedrijfsdoelstellingen. We zoomen in op natuurlijk leiderschap en de optimale, toekomstgerichte, dialoog.



“Zonder een transparante dialoog is Duurzame Inzetbaarheid niet mogelijk”

- **Arbeidsrechtelijke aspecten van Duurzame Inzetbaarheid**

We staan stil bij de verandering van bedongen en passende arbeid (Job crafting) en leren arbeidsrecht te plaatsen binnen risicomanagement. We behandelen jurisprudentie waarbij je ook zelf in intervisievorm gaat meedenken in de oplossingen.



“Het gaat om interpretatie van wetgeving, niet altijd over strikte naleving. Casus gericht blijven denken en mensen echt helpen, daar gaat het om”

- **Stress, druk & bevlogenheid**

De term “energetisch beperkt” staat helaas in Nederland in 7 op de 10 terugkoppelingen van bedrijfsartsen. Mensen zijn moe, soms zelfs oververmoeid of zelfs is er soms sprake van burn-out achtige klachten (17% in 2023). We spreken bewust niet van werkdruk of werkstress omdat in vrijwel alle gevallen sprake is van een combinatie tussen werk en privé. Hoe ontstaat druk? Wat kan de organisatie eraan doen? Is de organisatie aansprakelijk?

We behandelen dit thema o.a. langs de onderwerpen autonomie, functionele steun, competentie, werkcontext, werkinhoud, privé context, belasting verschijnselen en sociale steun.



“We moeten meer gaan denken vanuit goed werkgeverschap en sociale veiligheid. Daar worden werkgever en medewerkers beter van”

- **Vitaliteit en veranderingsbereidheid**

Natuurlijk behandelen we Amplitie, preventie, vitaliteit en de BRAVO thema's en behandelen we het Nationaal Preventieakkoord. Vitale mensen zijn flexibeler, veerkrachtiger en tonen meer veranderingsbereidheid met hetgeen de verandering van de werkomgeving vraagt. Leidinggevendens spelen hierbij een cruciale rol en zijn idealiter eerste aanspreekpunt.

In de arbeidsmarkt die steeds meer Agile wordt is dit een belangrijk thema. We leren het je toe te passen door draagvlak te creëren. Bij NiDi maken we gebruik van het gedachtegoed van prof. Dr. Wilmar Schaufeli.



“Het maken van de businesscase preventie en Amplitie is de absolute randvoorwaarde om te komen tot succes. Een RADI adviseur is in staat deze businesscase te maken”

- **Leren en ontwikkelen**

Stilstaan was al geen optie en is nu helemaal geen optie meer. Hoe zorgen we dat medewerkers in beweging komen en hoe zorgen we voor een realistisch beeld op de individuele positie op de arbeidsmarkt? We passen de dialoog toe om dit te bevorderen maar we introduceren ook het begrip leerambassadeurs en laten zien aan de hand van best practices hoe dit kan werken.



“Medewerkers als ambassadeurs van inzetbaarheid. Dit is echt een verrijking!”

- **Leiderschap**

Leiderschap wordt behandeld als strategisch instrument. We kijken naar het Angelsaksisch- en het Rijnlants model waarbij dienend en coachend leiderschap zakelijk tastbaar gemaakt worden.

Kun je “leider zijn” leren of is het aangeboren? Welke relaties zien we tussen leiderschap en Duurzame Inzetbaarheid? Waar zie je de verschillen met management en hoe zie je de verbindende werking van leiderschap in organisaties? Welke relatie leg jij met cultuur? We behandelen ook de methodiek van Barret Values (waarden onderzoek) om meer inzicht te krijgen.



“Leiderschap en cultuur is de basis voor duurzame inzetbaarheid. Als dit niet goed is geborgd dan heeft zelfs curatie geen zin. Immers ontbreekt de sociale veiligheid en het onderlinge vertrouwen”

- **Human Being Leadership/ Management**

HBM gaat uit van de natuurlijke kracht van medewerkers en leidinggevendens. Wat is natuurlijk en wat is aangeleerd? Waar kan je jezelf het beste in ontwikkelen? Hoe maak je een winnend team? De mens is geen resource. Het is een being.

Optioneel is het mogelijk om de ACT-meting in te zetten in het kader van je persoonlijke ontwikkeling. De ACT is een online meting die slechts 12 minuten in beslag neemt. Uit de meting volgt een uitgebreide en gedetailleerde rapportage. In de rapportage staan onder andere een beschrijving van de aanwezige kernkwaliteiten, competenties en (on)bewuste drijfveren.

In een persoonlijk gesprek met een van onze professionals, krijg je een terugkoppeling van deze rapportage. Het gesprek kan plaatsvinden op een van onze locaties of op de eigen werklocatie.

De ACT meting kost € 396,00 en omvat:

- Online meting;
- Uitgebreide individuele rapportage;
- Persoonlijke terugkoppeling in gesprek van anderhalf uur met een van onze gecertificeerde HBM-professionals.



"HBM is de ultieme vorm van investeren in persoonlijk leiderschap en is een heel belangrijk onderdeel van de interne marketing"

- **Generatie gericht adviseren**

Vanuit een o.a. arbeidsdeskundige bril kijken we naar de mogelijkheden om oudere medewerkers inzetbaar te houden en jongere generaties op de juiste aan het werk te krijgen. Er zijn inmiddels 5 generaties op de werkvloer maar we zien ook een andere indeling van levensfasen tov vroeger. Mensen delen hun leven anders in.

We leren kijken naar het begrip "preventieve re-integratie" en kijken naar termen als jobcarving en jobcrafting. We behandelen actuele thema's en wijzigingen die raakvlakken hebben met generatiegericht adviseren.

We behandelen ook belasting vs. belastbaarheid en motivatie vs. betrokkenheid en maken dit meetbaar.



"Generatie gericht adviseren is belangrijk, alhoewel we steeds meer adviseren richting levensfasen. Het is van belang om daar anders naar te leren kijken en in te bedden in je strategie"

- **WIA en Eigen Risico Dragen**

Eigen Risico Dragen: een moeilijk begrip voor organisaties omdat het kan impliceren dat je ook risico's niet zelf kan lopen. Je kunt het risico wel eventueel overdragen aan een verzekeraar of aan UWV. Wat zijn de voor- en nadelen. Is het alleen een financiële overweging of kan het ook een organisatorische zijn?

We vertalen het arbeidsverzuimbeeld naar een risicoprofiel dat we zien als basis van onze advisering. Het sociaal zekerheidsstelsel is complex. We maken deze complexe materie behapbaar en we leren je ook te kijken naar de risico's van bedrijfsovername in relatie tot ERD.

Uiteraard komen ook het SER-advies en rapport commissie Borstlap aan de orde en bespreken we andere relevante trends en ontwikkelingen.



“ERD is een strategische keuze, niet altijd een financiële”

- **Inventariseren en meten**

We leren je inventariseren aan de hand van een praktische inventarisatie en analyse tool. (Due diligence methode) We leren je vermoedens tastbaar te maken door toepassing van het PMO, DIX van TNO en/of het Energiekompas (Schaufeli)

De uitkomsten vertalen we naar de dialoog en we leren je hoe je leidinggevenden hierin kunt trainen. **Inbegrepen** in onze opleiding is de certificering voor de gebruikmaking van de **KoBaDi** analysetool, wat staat voor Kosten Baten Duurzame Inzetbaarheid. Hierdoor meten we het verlies in geld uitgedrukt vs. de opbrengsten van interventies en preventie. We leggen uit hoe je de NEA-benchmarktool kan toepassen. (NEA is Nederlandse Enquête Arbeidsomstandigheden. NiDI heeft een **exclusieve samenwerking met TNO** rondom de TNO DiX, die op de NEA is gebaseerd.



“Baseer je advies nooit op vermoedens maar maak ze tastbaar en begrijpelijk”

- **Strategisch adviseren**

Integraal kunnen adviseren en de samenhang zien is de kern van de RADI-adviseur. We oefenen aan de hand van stellingen maar ook gebruiken we echte casuïstiek en doen we rollenspellen en presentaties. We leren je de inhoud te presenteren op een korte en pakkende manier.



“De adviseur die kan overtuigen is pas echt compleet. Dit is het handelsmerk van de RADI adviseur”

- **Dialoog met de CEO of bestuurder**

We brengen je examencasus zo dicht bij dat je de CEO of bestuurder kunt spreken in deze les. Je kunt hem/haar vragen stellen zodat je meer achtergronden te weten komt over de uitdagingen, drijfveren en bijvoorbeeld leiderschapsstijl. Deze CEO/Bestuurder neemt ook zitting in de examencommissie. Je kan ook een eigen casus indienen! We helpen je graag bij het maken van de juiste keuze.



“Het examen is een exacte weerspiegeling van de praktijk!”

Goed om te weten

De opleiding duurt ongeveer 10 maanden, onderbroken door reguliere vakanties. Je volgt 15 masterclasses van 9.30 uur tot 13.30 uur of van 15.30 uur tot 19.30 uur in Nieuwegein, centraal gelegen tussen de A27 A12 en A2.

De studiebelasting naast de lessen is beperkt. Je examencasus is de rode draad in de opleiding en je wordt geacht een aantal boeken te lezen.

De lesduur totaal:	70 uur
Examen(oefeningen)maken:	70 uur
Lezen:	70 uur
Voorbereiden:	40 uur
Totaal studiebelasting:	250 uur

Het examen bestaat uit 2 delen. Je maakt een rapport (maximaal 32 pagina's); bestaande uit inventarisatie, businesscase, conclusie/aanbevelingen, advies en nazorg. Daarna presenteer je je rapport aan de examencommissie en krijg je maximaal 15 minuten waarin je je boodschap tot de CEO/Bestuurder brengt en hem overtuigt van jouw aanpak. Daarna worden er vragen gesteld. Het totale examen duurt 45 minuten. Het examen voldoet aan de eisen die de RADI® Beroepsfederatie stelt. NiDi is CRBKO geregistreerd en houdt een examendatabase bij waarbij onafhankelijkheid is geborgd en wordt getoetst.

Je eigen syllabus bouw je op tijdens de lessen. Daarnaast lees je deze boeken:

- Blauwe bananen, Wouter de Vries
- Leiderschap ontraadseld – Manfred Kets de Vries
- Aan de slag met Duurzame Inzetbaarheid – Peter Dona

De kosten van deze opleiding zijn 5.950 euro vrij van BTW.

Inbegrepen zijn:

- Alle lessen inclusief inleiding en begeleiding van onze top docenten
- Boeken
- Alle materialen, presentaties, documentatie, syllabus,
- Digitale leeromgeving
- Koffie, thee, water, keuze uit uitgebreide lunch/diner menu kaart (Ook Halal/veganistisch/vegetarisch)

Het examen wordt door de RADI Beroepsfederatie afgenomen en de kosten daarvan zijn 275 euro.

Lessen zijn bij Dynahouse te Nieuwegein. Perkinsbaan 11. Ruim en gratis parkeren. Kom gerust ook eerder, je kan daar ook werken of even chillen.

“Stap vandaag nog in de wereld die RADi heet en doe met ons mee. Samen maken we heel Nederland Inzetbaar”

Praktische informatie



JOUW INVESTERING:
5.950 EURO exclusief 350
euro examenkosten

Geen BTW van toepassing



AGENDA:
15 masterclasses
10 maanden



TIJDSDUUR:
4 uur per
bijeenkomst
3 – 5 uur zelfstudie
per les



CONTACT:
NiDi Business School
info@nidibusinessschool.nl

Telefoon Gary Damen
0623452907

Telefoon Remko Visser
0613601424

RADI® Geaccrediteerd
Klassikale lessen en op verzoek online
deelname

Voldoet aan normering Stichting
Nederlandse Beroepsorganisatie voor
Duurzame Inzetbaarheid (RADi
Beroepsfederatie)

www.radifederatie.nl

Nederlands Instituut voor Duurzame Inzetbaarheid B.V. | Fultonbaan 56-60 Nieuwegein |
KvK 65891279 | T. 085 – 401 23 61 | www.nidibusinessschool.nl | E. info@nidibusinessschool.nl